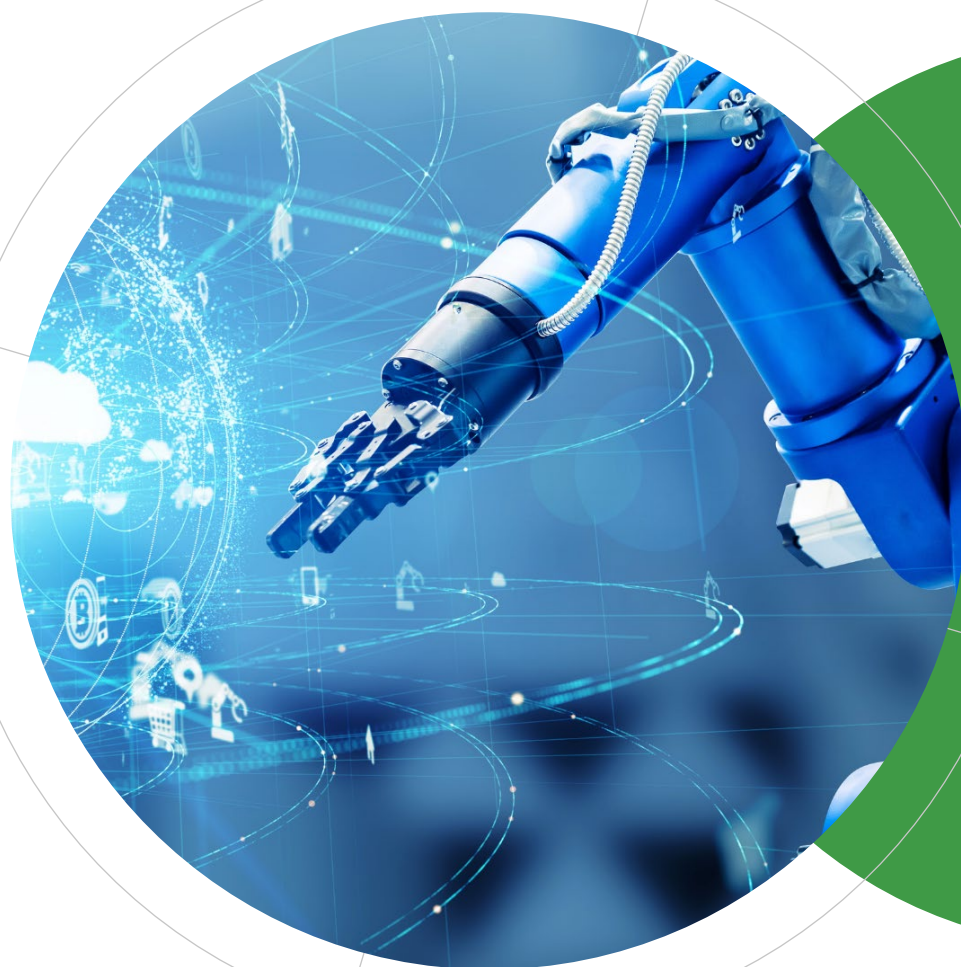


Un progetto di



I-Tech Innovation Program 2022

**Call for Plug In
Industry 4.0, Big Data processing-HCP
& Applied Artificial Intelligence**



In partnership con





Call for Plug In Industry 4.0, Big Data processing-HCP & Applied Artificial Intelligence

1	I-Tech Innovation Program 2022 Framework, Values & Objective	3
2	G-Factor	4
3	BOOM	5
4	Competence Center Bi-Rex	5
5	Call for Plug In - Industry 4.0, Big Data processing-HCP & Applied Artificial Intelligence	6
5.1	Why?	6
5.2	How much?	6
5.3	What?	6
5.4	Who?	7
5.5	Where?	8
5.6	When?	8
6	Application process - Terms and Conditions	9
6.1	Application form - How to apply	9
6.2	Communication with Startups	9
6.3	Not admissible applications	9
7	Selection Criteria	10
8	Selection Process	10
9	Final Ranking	10
10	G-Force Program	11
11	Personal data Processing	12
12	Discharge of Responsibility	12



Call for Plug In Industry 4.0, Big Data processing-HCP & Applied Artificial Intelligence

1. I-Tech Innovation Program 2022 | Framework, Values & Objective

Fondazione Golinelli e CRIF si sono alleate e hanno lanciato la prima edizione di I-Tech Innovation 2021, un programma che ha messo a disposizione investimenti per oltre 1,6 milioni di euro rivolti a start-up innovative nei settori Life Science & Digital Health, Fintech & Insurtech e FoodTech & Agritech.

CRIF è un'azienda globale specializzata in sistemi di informazioni creditizie e di business information, servizi di outsourcing e processing e soluzioni per il credito; nel 2019 ha completato la sua copertura come AISP in 31 paesi europei dove è applicabile la direttiva PSD2 ed è inclusa nella prestigiosa IDC FinTech Rankings Top 100.

Fondazione Golinelli è una holding filantropica che ha dato vita a una filiera unica nel suo genere che mette insieme: educazione, formazione, ricerca, trasferimento tecnologico, accelerazione, incubazione, open innovation e venture capital per valorizzare le giovani generazioni.

Due realtà apparentemente diverse tra loro, ma complementari in termini di competenza. In piena sintonia nella partnership strategica stipulata, hanno deciso di avviare un programma pluriennale di progetti congiunti per sostenere lo spazio fragile e strategico che da sempre divide il mondo della ricerca da quello dell'impresa.

Nello specifico l'obiettivo di I-Tech Innovation è quello di favorire la creazione di una nuova imprenditorialità ad alto contenuto innovativo e tecnologico, investendo sui settori di eccellenza italiani, e nel lungo periodo contribuire a colmare il grave ritardo dell'Italia in ambito tecnologico.

La prima edizione del programma ha previsto 3 distinte "Call for Innovation", dedicate ai tre settori strategici a livello nazionale. Sono state selezionate 7 startup, a fronte di oltre 250 proposte pervenute, su cui sono stati effettuati degli investimenti in equity, ed è terminato a dicembre scorso il programma di accelerazione, la cui realizzazione operativa è stata affidata a G-Factor S.r.L.

In collegamento al programma promosso da CRIF e Fondazione Golinelli, sempre con il supporto di G-Factor, è stata costituita recentemente anche una Community nazionale di riferimento denominata StartHub (lanciata a dicembre 2021) per tutte le startup (ad ora più di 120 sono stati i contatti) che hanno partecipato al programma, oltre a quelle che poi sono state selezionate per il programma di accelerazione.

CRIF e Fondazione Golinelli sono i promotori originari del programma, e hanno progettato questa seconda edizione allargando la partnership ad altre aziende/istituzioni che si sono dimostrate interessate ad aderire alla iniziativa e a parteciparvi con differenti ruoli.

Con queste premesse, CRIF e Fondazione Golinelli lanciano congiuntamente il programma **I-Tech Innovation 2022**.

La prima parte del progetto è sempre costituita da tre **Call for Innovation** integrate tra loro, in tre settori differenti: **Life Science & Digital Health, FinTech & InsurTech, AgriTech & FoodTech**.

A queste tre verticali principali, se ne aggiungono in questa nuova edizione del programma altre due nuove "sperimentali": **Industry 4.0, Big Data processing-HPC & Applied Artificial Intelligence**, realizzata con la partnership del Competence Center Bi-Rex, e **Social Impact**, realizzata con la partnership di Emil Banca e del gruppo ICCREA.

Il Competence Center Bi-Rex è anche partner tecnico per la verticale Life Science & Digital Health. Emil Banca e Gruppo ICCREA sono anche partner tecnici per la Verticale FinTech & InsurTech, assieme a BPER Banca.



Call for Plug In Industry 4.0, Big Data processing-HCP & Applied Artificial Intelligence

I cinque settori (3 più 2 nuovi sperimentali) sono ritenuti particolarmente strategici a livello nazionale ed internazionale e rappresentano ambiti di attività ed interesse elettivo di CRIF e Fondazione Golinelli, e dei partner coinvolti.

Per tutte le startup che parteciperanno al programma sarà immediata la possibilità di aderire alla Community nazionale di startup denominata StartHub, che CRIF e Fondazione Golinelli hanno ideato, progettato e avviato a dicembre 2021.

A G-Factor S.r.l. è stato rinnovato l'incarico di gestire e coordinare l'attività operativa di tutte e cinque le Call: dalla promozione, alla selezione, fino al programma di accelerazione, obbligatorio per le startup prescelte.

Il principale luogo di riferimento in cui si svolgerà il programma di accelerazione sarà BOOM, il nuovo innovation hub di CRIF che aprirà a Bologna nell'autunno 2022. Oltre a Boom, parte delle attività si svolgeranno sempre anche a Opificio Golinelli, presso la sede di G-Factor e presso i laboratori e la linea pilota del Competence Center Bi-Rex.

2. G-Factor

G-Factor S.r.l., a quattro anni dalla sua costituzione, è diventato un punto di riferimento nazionale per l'accelerazione di startup nell'ambito Life Science e con il programma I-Tech Innovation 2022, confermerà il suo consolidamento ed il suo posizionamento in questo settore e si è aperto al contempo - grazie alla partnership tra Fondazione Golinelli e CRIF e gli altri partner tecnico scientifici - ad altri settori verticali, in attuazione del suo piano di sviluppo.

G-Factor è un ecosistema per trasformare l'alto potenziale di innovazione e tecnologia di giovani e scienziati in realtà imprenditoriali in grado di affermarsi sul mercato con successo, creando modelli replicabili e scalabili; una risposta all'esigenza di favorire sempre più le possibilità di integrazione tra ricerca, industria e mercato, mettendo al centro i giovani, le loro idee d'impresa, la ricerca scientifica e la loro capacità di produrre innovazione e nuova tecnologia.

L'approccio sperimentale adottato in G-Factor per l'accelerazione al mercato delle aziende selezionate, si basa su investimenti realizzati con capitali e competenze, con un approccio paziente ma secondo logiche di scienza e di mercato, nella convinzione che il mix di finanza e formazione sia determinante per il successo e la crescita delle realtà imprenditoriali più innovative. Tutti i percorsi di accrescimento delle competenze e delle esperienze sono altamente personalizzati sulle esigenze dei team.



Call for Plug In Industry 4.0, Big Data processing-HCP & Applied Artificial Intelligence

3. BOOM

BOOM è il nuovo hub dell'innovazione voluto da CRIF, che sarà inaugurato in autunno 2022.

BOOM sarà rivolto a studenti di ogni grado scolastico, imprenditori, startupper, organizzazioni no profit e per tutti coloro che vogliono approfondire tematiche estremamente attuali attraverso school lab, programmi di accelerazione, TED talks, progetti di design thinking, virtual reality e tutti i nuovi strumenti nati dall'accelerazione della trasformazione digitale. In particolare, BOOM è stato ideato per offrire differenti tipologie di servizi, differenziati in base al target di riferimento e, tra questi, il percorso "BOOM INNOVATION EXPERIENCE", disegnato per essere rivolto ad aziende, enti di ricerca, startup, privati e organizzazioni

Fondazione Golinelli è il principale partner di CRIF per la progettazione dei contenuti di BOOM, e sarà il partner di riferimento anche per la gestione ed erogazione di tutte le attività educative e formative per scuole e cittadinanza, e per la progettazione e la realizzazione di iniziative volte al sostegno alla crescita di startup e di nuove realtà imprenditoriali, attraverso programmi di accelerazione e altre iniziative a stimolo della innovazione.

4. Competence Center Bi-Rex

BI-REX è uno degli 8 Competence Center nazionali istituiti dal Ministero dello Sviluppo Economico nel quadro del piano governativo Industria 4.0; Centro di alta competenza sulle tecnologie abilitanti 4.0 con focus specializzato sul tema Big Data.

È un importante punto di aggregazione per le tematiche legate a trasformazione digitale e innovazione tecnologica: un Consorzio pubblico-privato, nato nel 2018 e con sede a Bologna, che raccoglie in partenariato 56 player tra Università, Centri di ricerca ed Imprese di eccellenza per assistere le aziende, e in particolare le PMI, attraverso una variegata serie di servizi.

BI-REX opera principalmente su 4 assi offrendo servizi di: consulenza anche con attività di *Test before invest* – Training – Networking – Access to finance. BI-REX dispone di una linea pilota unica sul territorio nazionale, all'interno della quale nuove tecnologie di Industria 4.0 vengono integrate con quelle tradizionali, in un ambiente digitalmente interconnesso. Il consorzio è una organizzazione di trasferimento tecnologico che guida progetti di innovazione e di ricerca applicata all'industria. La natura altamente tecnologica ed innovativa di BI-REX offre alle startup un terreno fertile in cui sviluppare e testare rapidamente le proprie soluzioni, grazie alla presenza di una linea pilota dotata di tecnologie abilitanti per l'Industry 4.0.



Call for Plug In Industry 4.0, Big Data processing-HCP & Applied Artificial Intelligence

5. Call for Plug In - Industry 4.0, Big Data processing-HCP & Applied Artificial Intelligence

5.1 Why?

CRIF, in partnership con Fondazione Golinelli e G-Factor ed il Competence Center Bi-Rex, intendono accompagnare nel mercato idee di giovani, scienziati e startup, con il supporto di esperti e investitori fin dalle prime fasi di sviluppo e per questo promuovono la **Call for Plug In** sperimentale dal titolo **Industry 4.0, Big Data processing-HCP & Applied Artificial Intelligence**, per progetti innovativi e nuove imprese, dedicata a chi pensa di avere un'idea vincente in questo settore.

5.2 How much?

Le risorse disponibili sono le seguenti:

- fino ad un massimo di 40.000 Euro in kind (20.000 Euro fino a 2 startup) per la partecipazione al programma di accelerazione, G-Force versione “light”, realizzato da G-Factor;
- facilities e servizi offerti dai promotori e dal partner Bi-Rex.

5.3 What?

Le aree e i settori di interesse sono collegati allo sviluppo di soluzioni ad alto contenuto tecnologico per affrontare i problemi di impatto ambientale del settore dell'industria 4.0. Possibili ambiti di applicazione:

- 1. Design circolare ed eco-sostenibile:** startup con esperienza nell'ambito della progettazione sostenibile per supportare la riconversione verso un'economia circolare e l'uso sostenibile di risorse ambientali.
- 2. Produzione sostenibile:** l'integrazione di sistemi e processi per la realizzazione di prodotti di alta qualità attraverso l'utilizzo di risorse sostenibili, più sicure per clienti, dipendenti e per la comunità. I.e.: lo sviluppo di nuovi materiali, soluzioni di produzione sostenibile, rigenerazione e approvvigionamento sostenibile, packaging a spreco-zero, prodotti a spreco-zero.
- 3. AI, Big Data Analytics & Sostenibilità:** soluzioni per l'acquisizione, l'aggregazione, l'integrazione di dati, nonché l'elaborazione di algoritmi e modelli predittivi legati alla sostenibilità manifatturiera; soluzioni per la gestione della qualità dei dati legati produzione sostenibile.
- 4. Edge & Cloud computing-HCP & manufacturing:** soluzioni di cloud computing in modalità software as a service; infrastructure as a service (i.e. network o CPU virtuali); platform as a service (i.e. macchine virtuali o sistemi operativi), per supportare la creazione di modelli di business in cui le risorse e le capacità produttive possono essere condivisi su piattaforme cloud, in maniera sostenibile.
- 5. Digital Twin:** sviluppo di digital twin di macchine e linee di produzione per abilitare il *virtual commissioning*, ridurre il time to market in fase di progettazione di prodotto, abilitare soluzioni di predictive maintenance, gestire flussi di materiali e magazzini,

Call for Plug In Industry 4.0, Big Data processing-HCP & Applied Artificial Intelligence

testare soluzioni di logistica a livello di plant.

6. **Industrial IOT e 5G Technology:** raccolta dati provenienti da macchinari, dispositivi, sensori con infrastruttura di connettività per ambiente industriale. Gestione di protocolli di comunicazione eterogenei (proprietary e open), gestione di database per monitoraggio e visualizzazione grafica. Soluzioni di connettività industriale wireless come la tecnologia 5G o altri protocolli (e.g. Wi-Fi 6).
7. **Smart product:** prodotti che consentono di produrre dati e valorizzarli in modelli descrittivi predittivi e prescrittivi, permettendo modelli di business digitali in grado di abilitare automatismi e servitizzazione.

5.4 Who?

I requisiti di eleggibilità sono:

Candidati target: spinoff e/o startup e/o team di laureati, dottorandi e/o ricercatori.

Progetti imprenditoriali: i progetti dovranno proporre soluzioni altamente innovative per le quali esista un prodotto/soluzione/servizio tecnologico ad un livello minimo di TRL (6). È inoltre utile poter dimostrare un grado di maturità e solidità della tecnologia sottostante e disporre, per i casi in cui è applicabile o prevista, una forma di protezione IP.

Risorse: i team selezionati avranno accesso ad una versione light dell'innovativo programma di accelerazione G-Force per giovani imprenditori, progettato su misura per esperti con elevato profilo tecnico-scientifico, che consentirà la crescita dei team sia nella dimensione imprenditoriale sia in quella scientifica. Il programma ha una durata standard temporale complessiva di 4 mesi; esso prevede una prima fase di attività intensiva della durata di circa 2 mesi, con lo scopo di accompagnare i team a presentarsi a potenziali partner industriali; a questa prima fase segue un periodo di ulteriori 2 mesi di mentoring e follow up da remoto, dedicati all'*execution* con incontri *tailored* sulle esigenze della specifica startup con l'obiettivo di accompagnare i team verso una maggiore maturità dei loro prodotti/servizi e presentarsi a potenziali investitori al fine di entrare in successive fasi di crescita e sviluppo.

Le startup individuate con questa **Call for Plug in** parteciperanno ad un sotto-programma individuale selezionato delle attività complessive previste dal programma di accelerazione G-Force: sarà individuato per ogni singola startup uno specifico calendario personalizzato di incontri *one to one*, di eventi ed iniziative con la partecipazione di docenti e mentor selezionati; sarà offerto un supporto *customizzato* alle startup nella progettazione/realizzazione della loro business idea, e saranno favoriti incontri con esperti dei temi di maggior interesse per le startup. Al fine di portare le startup ad una maggiore maturità tecnologica e di mercato dei propri prodotti/servizi Bi-Rex metterà a disposizione l'utilizzo di parte dei suoi asset tecnologici (linea pilota, 5G, edge computing capacity, etc...) e delle competenze del personale BI-REX per il periodo di accelerazione. Al termine del programma di accelerazione le imprese selezionate avranno la possibilità di continuare ad usufruire dei servizi di BI-REX a prezzi agevolati. E' prevista l'organizzazione di iniziative estese ad interlocutori strategici, quali investitori e potenziali clienti per la validazione ed il fine tuning della soluzione di mercato.

Call for Plug In Industry 4.0, Big Data processing-HCP & Applied Artificial Intelligence

Responsabili:

- Referente generale del programma I-Tech Innovation 2022 - Call Industry 4.0 2022 per il Competence Bi-Rex è il dottor Stefano Cattorini in veste di Segretario Generale del Consorzio.
- Responsabile generale del programma I-Tech Innovation 2022 per conto di Fondazione Golinelli è Antonio Danieli, nella veste di Direttore Generale e Consigliere di Amministrazione.
- Responsabile generale del programma I-Tech Innovation 2022 per conto di CRIF è la dottoressa Loretta Chiusoli, nella veste di Corporate HR & Organizational Processes Senior Director di CRIF.

5.5 Where?

Le attività residenziali si svolgeranno prevalentemente nel nuovo centro per l'innovazione BOOM promosso da CRIF, sito in Ozzano presso Bologna, e in parte presso Opificio Golinelli, dedicato alle realtà imprenditoriali emergenti, situato a Bologna (Italia) in via Paolo Nanni Costa 20, dove ha sede il Competence Center Bi-Rex, i suoi laboratori e la linea pilota.

5.6 When?

La timeline del bando e dei programmi di accelerazione e incubazione si articolerà nelle seguenti fasi e tempistiche:

- **23 marzo 2022:** pubblicazione della call
- **19 giugno 2022:** scadenza presentazione candidature
- **15 settembre 2022:** comunicazione ai 2 team selezionati
- **10 ottobre 2022:** avvio del programma G-Force e pubblicazione dei team selezionati
- **15 dicembre 2022:** DEMO DAY
- **9 marzo 2023:** INVESTOR DAY



Call for Plug In Industry 4.0, Big Data processing-HCP & Applied Artificial Intelligence

6. Application process - Terms and Conditions

Le candidature possono essere presentate a partire dalle ore 12.00 del giorno 23 marzo 2022 e fino alle ore 24.00 del giorno 19 giugno 2022.

6.1 Application form - How to apply

Il form per candidarsi è disponibile al seguente link <https://gust.com/accelerators/g-factor>

Tutti i documenti dovranno essere presentati in italiano per i candidati italiani e in inglese per i candidati stranieri.

Per ulteriori informazioni sul bando, sulle modalità di candidatura, sulle regole per la partecipazione e le procedure di selezione, contattare info@g-factor.it.

Per eventuali problemi tecnici o di sistema informatico contattare <https://gust.helpscoutdocs.com>

Per completare la candidatura sarà necessario caricare sulla piattaforma, seguendo i formati indicati, i seguenti documenti:

- Curriculum vitae dei componenti del team
- Eventuali Pubblicazioni attinenti alla progettualità proposta
- Brevetti o programmi di protezione della proprietà intellettuale
- Pitch deck del progetto imprenditoriale, secondo format disponibile on-line
- Video della durata massima di 3 minuti con la presentazione dell'elevator pitch
- Eventuali prototipi o dimostratori tecnologici
- Altri documenti utili alla valutazione

La partecipazione è gratuita e non comporta alcun vincolo o impegno di qualsiasi natura al di fuori delle condizioni di cui al presente documento. I partecipanti, inviando la propria candidatura e i documenti per la partecipazione alla selezione, dichiarano che le informazioni fornite sono veritiere e che ogni decisione della Commissione di Valutazione verrà accettata incondizionatamente. La Commissione si riserva la facoltà, ove lo ritenesse opportuno, di richiedere ulteriore documentazione.

6.2 Communication with Startups

Le start up o i gruppi selezionati saranno contattati per la comunicazione dei risultati e per concordare gli aspetti logistici e tecnici della partecipazione.

6.3 Not admissible applications

Eventuali candidature pervenute dopo la data del 19 giugno 2022 e le candidature incomplete saranno considerate non ammissibili e non saranno prese in considerazione nel processo di valutazione e selezione.



Call for Plug In Industry 4.0, Big Data processing-HCP & Applied Artificial Intelligence

7. Selection Criteria

I criteri generali per la selezione delle candidature sono:

- valutazione del grado di innovatività, originalità e scalabilità della soluzione o dell'idea imprenditoriale;
- valutazione della effettiva conoscenza del need al quale la soluzione risponde;
- valutazione del team in termini di competenze scientifiche, tecniche, manageriali, multidisciplinarietà e solidità e valutazione della presenza di figure business;
- valutazione del mercato potenziale e dei competitors;
- sostenibilità economica e finanziaria;
- valutazione della solidità della proprietà intellettuale o della brevettabilità dell'invenzione;
- grado di maturità della tecnologia secondo il TRL;
- valutazione di eventuali partnership industriali o economiche, ove esistenti;
- valutazione di completezza di contenuti del pitch deck;
- valutazione di efficacia comunicativa del video pitch;
- valutazione della capacità di interloquire in un confronto diretto
- sarà considerato un elemento distintivo in caso di parità delle valutazioni il gender balance all'interno del team.

8. Selection Process

La valutazione delle candidature, secondo i criteri di selezione sopra indicati, è affidata ad una Commissione, nominata da Fondazione Golinelli e CRIF e coordinata da G-FACTOR e composta da esponenti di rilievo nel comparto dell'innovazione, ricerca e business, di istituzioni nazionali e rappresentanti del comparto medico-scientifico. Il processo di selezione è suddiviso in tre fasi: fase di screening, fase di analisi, fase di interview. Il termine previsto per la fase di selezione è il 15 settembre 2022.

9. Final Ranking

I team selezionati per partecipare al programma di accelerazione verranno contattati il 15 settembre mentre la lista finale dei progetti selezionati per l'investimento e l'accesso al programma di accelerazione G-Force 2022 sarà comunicata dal 10 ottobre 2022 a partire dalle 12.00 e successivamente pubblicata su www.fondazionegolinelli.it/area-impresa/g-factor.

Call for Plug In Industry 4.0, Big Data processing-HCP & Applied Artificial Intelligence

10. G-Force Program

Il programma G-Force è un innovativo percorso creato da G-FACTOR, per la formazione all'imprenditorialità di giovani ricercatori ed esperti ad elevato profilo tecnico-scientifico. Il programma prevede attività, residenziali e non, servizi logistici, servizi business, convenzioni e agevolazioni, matching, recruiting, tra cui:

Sintesi dei servizi offerti

- Soft due diligence per la personalizzazione del Programma G-Force e definizione delle milestones condivise
- Definizione di una "dashboard" (KPI personalizzati) e project review per tutto il periodo del programma di accelerazione
- Postazione di lavoro presso BOOM e/o G-Factor e/o BI-REX e servizi collegati
- Coaching, Mentoring e Tutoring
- Talk verticali
- Servizi trasversali (legal, marketing, IP, selezione risorse, etc.)
- Meet your CEO o Meet your Co-founder
- Demo Day con imprenditori, esperti del settore, corporate, potenziali partner
- Investor Day con venture capital, business angel, partner industriali e istituzionali
- Possibilità di accesso a Laboratori attrezzati, in convenzione con Università e Centri di ricerca partner
- Recruiting giovani talenti
- Numero progetti supportati: fino ad un massimo di 2
- Valore dei servizi erogati: 20.000 €/cad. a progetto
- Durata: 2 mesi non intensivi + 2 mesi follow up
- Servizi offerti da parte di Bi-Rex alle startup:
 - Accesso/utilizzo della linea pilota e/o ai dati derivanti da essa
 - Accesso a licenze software presso la linea pilota e le postazioni di lavoro di BI-REX
 - Consulenze tecniche specifiche del personale BI-REX in ambito industry 4.0
 - Servizio di matchmaking con aziende consorziate
- Accesso a percorso di post accelerazione: 12 mesi di partecipazione alla community StartHub promossa da CRIF e FG con accessi a eventi e a servizi esclusivi, in parte gratuiti e in parte a pagamento proposti da G-Factor, tra cui:
 1. supporto e assistenza per progettazione europea (es. EIC), nazionale (es. Brevetti+, Smart&Start, Invitalia, etc), e locale (es bandi regionali)
 2. supporto e assistenza per concessione di prestiti finanziari agevolati da primari istituti di credito, con parziale garanzia di G-Factor
 3. supporto alla costruzione di progetto da presentarsi all'interno di eventuali call BI-REX

Call for Plug In Industry 4.0, Big Data processing-HCP & Applied Artificial Intelligence

* In generale si prevedono condizioni di accesso agevolate e scontistica, che dipenderanno dal caso specifico, per la partecipazione a eventi e servizi a pagamento, e garanzia di priorità nella prenotazione sia negli eventi gratuiti sia in quelli a pagamento.

11. Personal data Processing

All'atto della presentazione della loro candidatura, gli interessati devono obbligatoriamente autorizzare CRIF, la Fondazione Golinelli e G-FACTOR S.r.l. al trattamento dei propri dati personali per le finalità che saranno indicate nell'apposita informativa privacy predisposta ai sensi del Regolamento UE 679/2016 (c.d. G.D.P.R. - General Data Protection Regulation).

Tutti i soggetti coinvolti garantiranno, in ogni fase della presente edizione e anche successivamente alla sua conclusione, la riservatezza delle informazioni relative alle idee e ai progetti presentati e comunque con riguardo a tutte le informazioni definite come 'riservate' apprese durante tale periodo, sottoscrivendo – all'atto di presentazione della loro candidatura – apposito accordo di riservatezza.

12. Discharge of Responsibility

I promotori di questa iniziativa, CRIF e Fondazione Golinelli, e l'attuatore G-FACTOR S.r.l. non si assumono alcuna responsabilità circa disfunzioni tecniche, di hardware o software, interruzioni delle connessioni di rete, registrazioni di utenti fallite, non corrette, non accurate, incomplete, illeggibili, danneggiate, perse, ritardate, non correttamente indirizzate o intercettate oppure circa registrazioni di partecipanti che, per qualsiasi motivo, non siano state ricevute, comunicazioni elettroniche o di altro tipo che siano state ritardate ovvero circa altri problemi tecnici connessi alla registrazione e all'upload dei contenuti nell'ambito della presente iniziativa.

I promotori di questo bando, inoltre, declinano ogni responsabilità per le informazioni specificate dalle start-up e/o Team nel modulo di domanda. La partecipazione ai programmi non legittima una start-up o un team a farsi pubblicità come partner di alcuno dei promotori dell'evento o utilizzare i nomi dei promotori per pubblicizzare la propria tecnologia o attività. Una start-up o i gruppi ammessi possono esclusivamente pubblicizzare la propria partecipazione ai programmi G-Force.